

# GentleMax Pro<sup>®</sup>

## GentleYag Pro

長期減毛・色素性疾患用レーザー装置



Science. Results. Trust.

 CANDELA<sup>®</sup>

# GentleMax Pro®

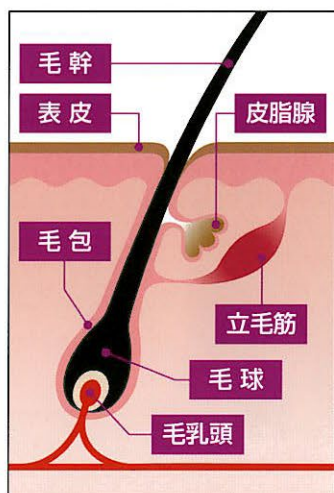
波長755nmと1,064nmを  
1台に搭載した医療レーザー脱毛の  
ゴールドスタンダード



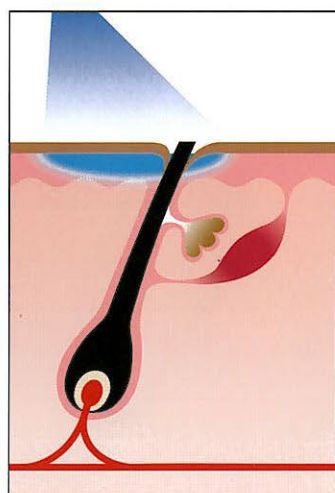
## The Mechanism of Hair Removal

レーザー脱毛では、メラニン色素を多く含んでいる毛をターゲットにレーザー照射を行い、毛が光エネルギーを吸収し、熱に変換されます。その熱が毛の周囲の毛包・毛乳頭部に対して拡散することで毛の組織を破壊していきます。この時、毛包周囲の正常な組織には熱が拡散されない程度の短い照射時間でレーザー照射を行うことが重要です。

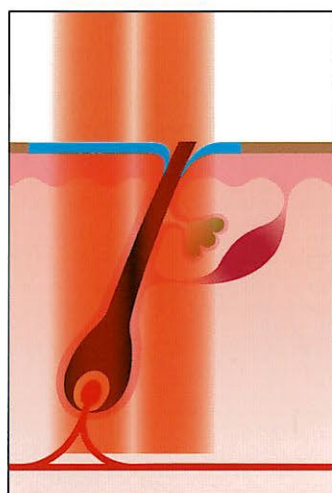
また表皮のメラニン色素が熱をもたないように保護するため皮膚冷却装置が必要になります。



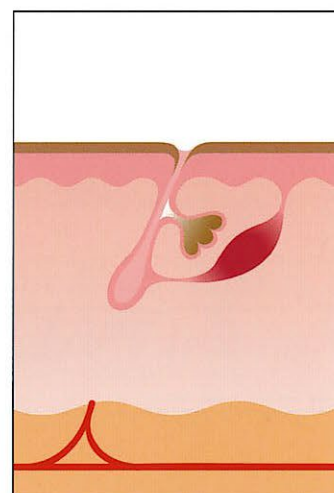
治療前



冷却ガスで保護



レーザー照射



治療後

## Four Major Advantages of Gentle Technology

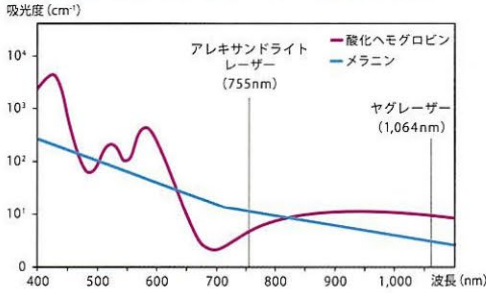
### 1 Dual Wavelength 2 波長を1台に搭載

GentleMax Proは、波長 755 nm のロングパルスアレキサンドライトレーザーと1,064 nm のロングパルスヤグレーザーを1台に搭載しています。2波長を使い分けることができるので、患者さんの肌質、毛質に合わせた安全な医療レーザー脱毛が可能になりました。

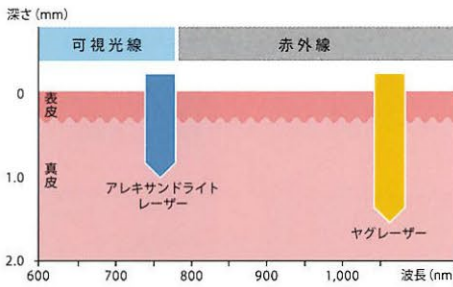
755 nm のレーザー光は、表皮のメラニン色素に対して選択的に吸収されやすいという大きな特徴があります。メラニン色素を多く含んでいる毛が光エネルギーを吸収し、熱に変換されます。その熱が毛の周囲の毛包・毛乳頭部に対して拡散することで毛の組織を破壊していきます。

1,064 nm のレーザー光は、表皮のメラニン色素への吸収が少なく、皮膚深達性に優れているため、表皮へのダメージを最小限に抑え、毛の周囲から毛包に対して効率的に熱作用を与えることができます。

#### ■ 分光吸収曲線と各レーザー機器の波長



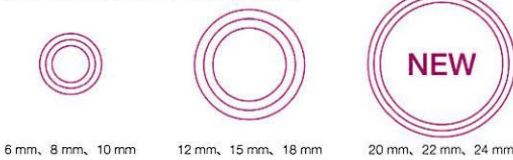
#### ■ 光の皮膚への深達度



### 2 Large Spot Size Delivery · Faster Repetition Rate 大口径スポットサイズ、ハイスピード照射

GentleMax Pro のスポットサイズは、直径 6 mm から最大 24 mm (オプション) まで対応でき、かつ繰り返し周波数を 2 Hz にすることで、広範囲の症例でも効率良く治療時間を短縮することができます。

#### SPOT SIZES NOW AVAILABLE (actual size)

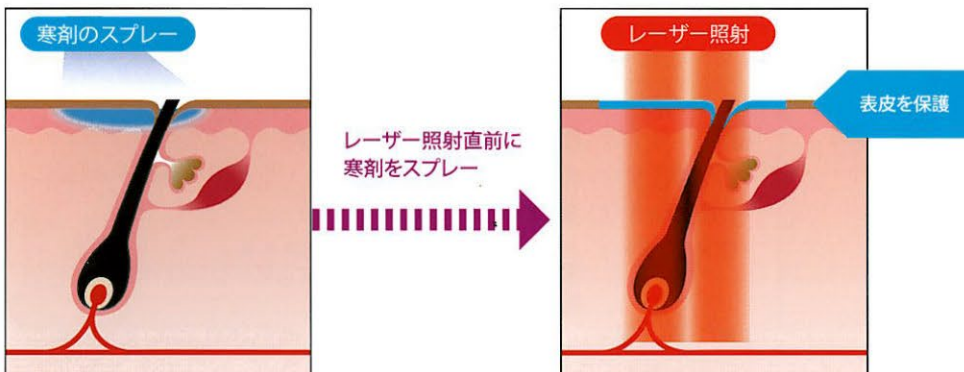


### 3 Variable Pulse Duration 可変式のパルス幅

パルス幅 (レーザーの照射時間) が可変式 (0.25 - 100 ms) となり、患者さんの肌質や毛質に合わせた設定により安全で効果的な医療レーザー脱毛が可能となります。

### 4 Dynamic Cooling Device 優れた皮膚冷却機能 DCD™ (ダイナミッククーリングデバイス)

GentleMax Pro には、皮膚冷却機能として DCD™ (ダイナミッククーリングデバイス) が内蔵されています。DCD™ (ダイナミッククーリングデバイス) は、カリフォルニア大学アーバイン校にて研究開発された優れた皮膚冷却機能であり、GentleMax Pro に内蔵させることで、レーザーパルスに同期しレーザー照射直前に -26℃ の寒剤を吹き付けて表皮を安全に保護します。



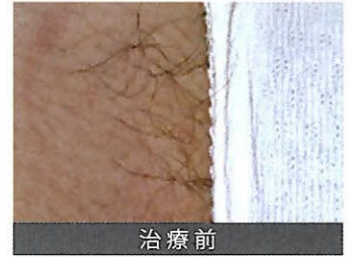
## Clinical Evidences



治療前



治療後



治療前



治療後



治療前



治療後

# GentleMax Pro® / GentleYag Pro 長期減毛・色素性疾患用レーザー装置

## ■ 製品仕様

### GentleMax Pro®

販売名	長期減毛・色素性疾患用レーザー装置 GentleMax Pro	
タイプ名	GentleMax Pro	
一般的名称	ネオジミウム・ヤグレーザ	
JMDN コード	35940000	
レーザータイプ	フラッシュランプ励起式 アレキサンドライトレーザー フラッシュランプ励起式 Nd:YAG レーザ	
波長	755n±5 nm, 1064±3 nm	
スポットサイズ	6-24 mm (20-24 mm はオプション品)	
フルエンス	最大 150 J/cm <sup>2</sup> (アレキサンドライトレーザー) 最大 200 J/cm <sup>2</sup> (ヤグレーザー)	
パルス幅	0.25 - 100 msec	
繰り返し周波数	最大 10 Hz	
寸法	46 cm (W) × 69 cm (D) × 107 cm (H)	
本体重量	118 kg	
定格電源電圧	単相 200 V 50/60 Hz	
皮膚冷却装置	ダイナミック クーリング デバイス (DCD)	
ダイナミッククーリング デバイス (DCD)	寒剤の種類	1, 1, 1, 2 - テトラフルオロエタン
	スプレー時間設定範囲	20 - 100 msec
	ディレイ時間設定範囲	10 - 100 msec
クラス分類	クラス III (高度管理医療機器, 特定保守管理医療機器, 設置管理医療機器)	
医療機器承認番号	23000BZX00128000	

### GentleYag Pro

販売名	長期減毛・色素性疾患用レーザー装置 GentleMax Pro	
タイプ名	GentleYag Pro	
一般的名称	ネオジミウム・ヤグレーザ	
JMDN コード	35940000	
レーザータイプ	フラッシュランプ励起式 Nd:YAG レーザ	
波長	1064±3 nm	
スポットサイズ	6-24 mm (20-24 mm はオプション品)	
フルエンス	最大 200 J/cm <sup>2</sup>	
パルス幅	0.25 - 100 msec	
繰り返し周波数	最大 10 Hz	
寸法	46 cm (W) × 69 cm (D) × 107 cm (H)	
本体重量	114 kg	
定格電源電圧	単相 200 V 50/60 Hz	
皮膚冷却装置	ダイナミック クーリング デバイス (DCD)	
ダイナミッククーリング デバイス (DCD)	寒剤の種類	1, 1, 1, 2 - テトラフルオロエタン
	スプレー時間設定範囲	20 - 100 msec
	ディレイ時間設定範囲	10 - 100 msec
クラス分類	クラス III (高度管理医療機器, 特定保守管理医療機器, 設置管理医療機器)	
医療機器承認番号	23000BZX00128000	

## ■ 使用目的

本品は、レーザーの選択的熱作用により、長期的な減毛を目的とした装置である。  
また、表在性の皮膚良性色素性疾患の治療にも使用する。

## ■ 付属品



ハンドピース



ディスタンスゲージ



フットスイッチ



保護メガネ



ベークシートゴーグル

\*アクセサリ類は予告なくデザイン変更される場合があります。予めご了承ください。

## ■ アクセサリー



【製造販売元】 シネロン・キャンデラ株式会社  
〒104-0061 東京都中央区銀座 6-8-7 交詢ビル 8F  
TEL. 03-3289-2077 FAX. 03-3289-2160  
■ カスタマーコールセンター 0120-954-760

【支店】 東京・名古屋・大阪・福岡  
【営業所】 札幌・仙台・千葉・埼玉・神奈川・神戸・岡山  
【サービスセンター】 長野・静岡・京都  
【物流センター】 〒143-0006 東京都大田区平和島 6-5-1  
東京流通センター C棟 Cブロック 近鉄ロジスティック・システムプラザ  
FAX. 03-5763-7200

【製造元】 Candela Corporation  
530 Boston Post Road, Wayland, MA 01788, USA  
TEL. +1-508-358-7400 FAX. +1-508-358-5602